



Les 3 STOPS, les Travaux en Hauteur et les Consignations



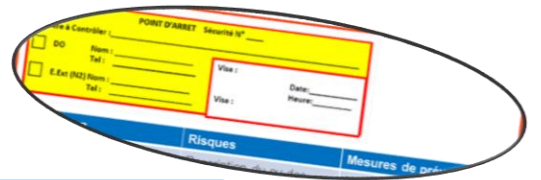
Résumé du Kit de communication lors du PAD de janvier 2022 pour les Entreprises Extérieures de Dunkerque et Mardyck

12 Juin 2024 (Industeel Le Creusot) : 1 agent d'une entreprise extérieure âgé de 55 ans a fait **une chute mortelle de 10 mètres** lors d'une opération d'entretien d'un pont roulant. Il portait son harnais mais **n'était pas attaché** à une ligne de vie ou à un point d'ancrage.

Des réunions Exceptionnelles se sont déroulées fin juin 2024. Une autre des priorités pour cet été est liée à la Consignation :

STOP 1

Points d'Arrêts Sécurité dans les MOS



Objectifs :
Pour toute opération avec :
- Levage *,
- Travaux en Hauteur,
- Ou avec risque de chute de pièces*
le MOS présente un point d'arrêt qui est appliqué sur le chantier.

Grille d'évaluation de la criticité d'un levage

3 - Levages critiques

1 - Le levage est critique si l'opération est obligatoire dans les 2 cas suivants :
- Pour toutes les opérations de levage de travail (maintenance, travaux, etc.)
- Pour toutes les opérations de levage d'équipements ou composants critiques ou dangereux.
Les opérations d'application réalisées en marche normale ne sont pas concernées par cette évaluation car une analyse de risque est déjà faite.

STOP 2

Brief de début de poste

Objectif :
- Réaliser systématiquement à chaque prise de poste un brief sécurité de qualité.

Avec l'ICP, le MOS ET la Check List de Contrôle de Déclinaison du PdP (PdP0002-A)

STOP 3

Suspension de chantier

Objectif :
- Suspendre un chantier dès que nécessaire : imprévu, écart sur la sécurité ...



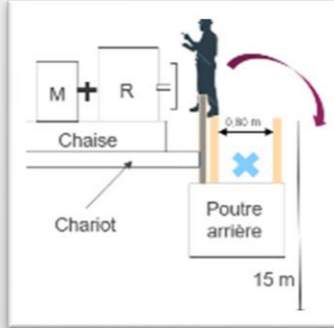
Cet Accident aurait pu arriver, sur AMF : en moins d'une semaine....



29 Mai 2024
Acierie - Pont 548
30 mètres



29 Mai 2024
Logistique / Halle 06
17 mètres



4 juin 2024
Mardyck - Pont 31
15 mètres

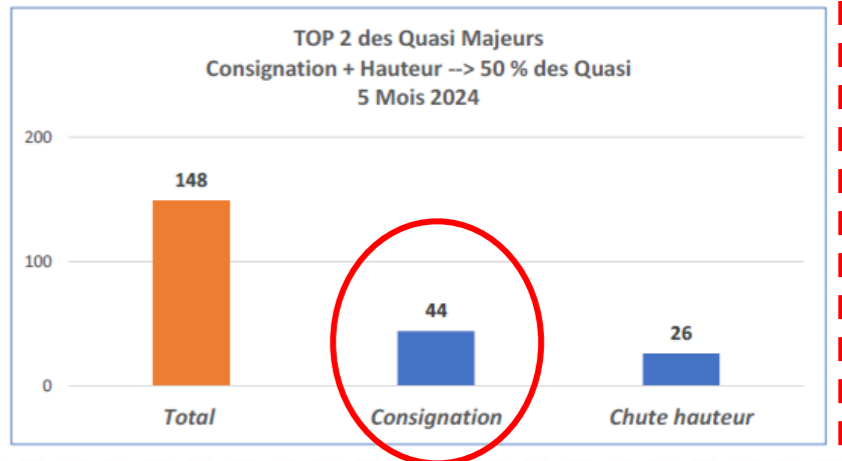


29 Mai 2024
Energie / Dunkerque
Conduite gaz
7 mètres
Il est sorti de la nacelle (non-respect du MOS)



- Cadenassage d'un interrupteur
- Cadenassage de vanne / robinet
- Platinage de Fluides
- Brochage pour élément Mécanique

Quais Accidents Majeurs

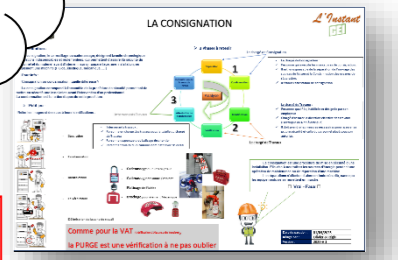


Risques liés à la Consignation : Comment ?
Coté Entreprise : Vérification du respect des basiques :

- Pas de travail sans AS
- Je pose mon cadenas personnel
- J'identifie bien l'équipement : si doute, je ne travaille pas
- Elec : Si VAT demandée, je réalise la VAT



Rappel de l'Instant CEI d'Avril



Règle d'OR associée
Règle d'Or N°2
J'utilise tous les moyens de protection contre les chutes

Règle d'OR associée
Règle d'Or n°3
Je n'interviens jamais sur un Equipement non consigné

Date de parution :	09/07/2024
Rédigé par :	Mathilde & Olivier
Version :	2022-V 1