

# Journée Santé Sécurité

28 avril 2022



ArcelorMittal

## Portes ouvertes de l'espace Take Care



Cette année, nous avons décidé d'ouvrir la halle Take Care (située sur le site de Mardyck) à l'ensemble des Entreprises Extérieures qui travaillent sur les sites de Dunkerque et Mardyck.

Cette halle est un espace de formation / sensibilisation équipé d'ateliers interactifs et immersifs.

- Sont invités à participer à un parcours sécurité les responsables d'entreprises, les QSE et le personnel des entreprises.
- Après avoir réalisé le parcours, vous pourrez aussi partager des bonnes pratiques sur les 3 STOPS sécurité.

A l'avenir, nous souhaitons également pouvoir mettre la halle Take Care à disposition des entreprises qui le souhaitent. Vous aurez également la possibilité de prendre connaissance des modalités de cette mise à disposition.

### Inscriptions

- Afin de faciliter l'organisation de la journée, merci d'inscrire les personnes de votre entreprise sur le site du CEI :

[CEI Dunkerque – De l'information à la prévention \(cei-dk.fr\)](http://cei-dk.fr)



Les inscriptions se font par tranches horaires de 30 minutes de 8h30 à 12h00 puis de 13h00 à 16h00



L'accès au site se fera par la porte SUD ([voir plan au verso](#)).

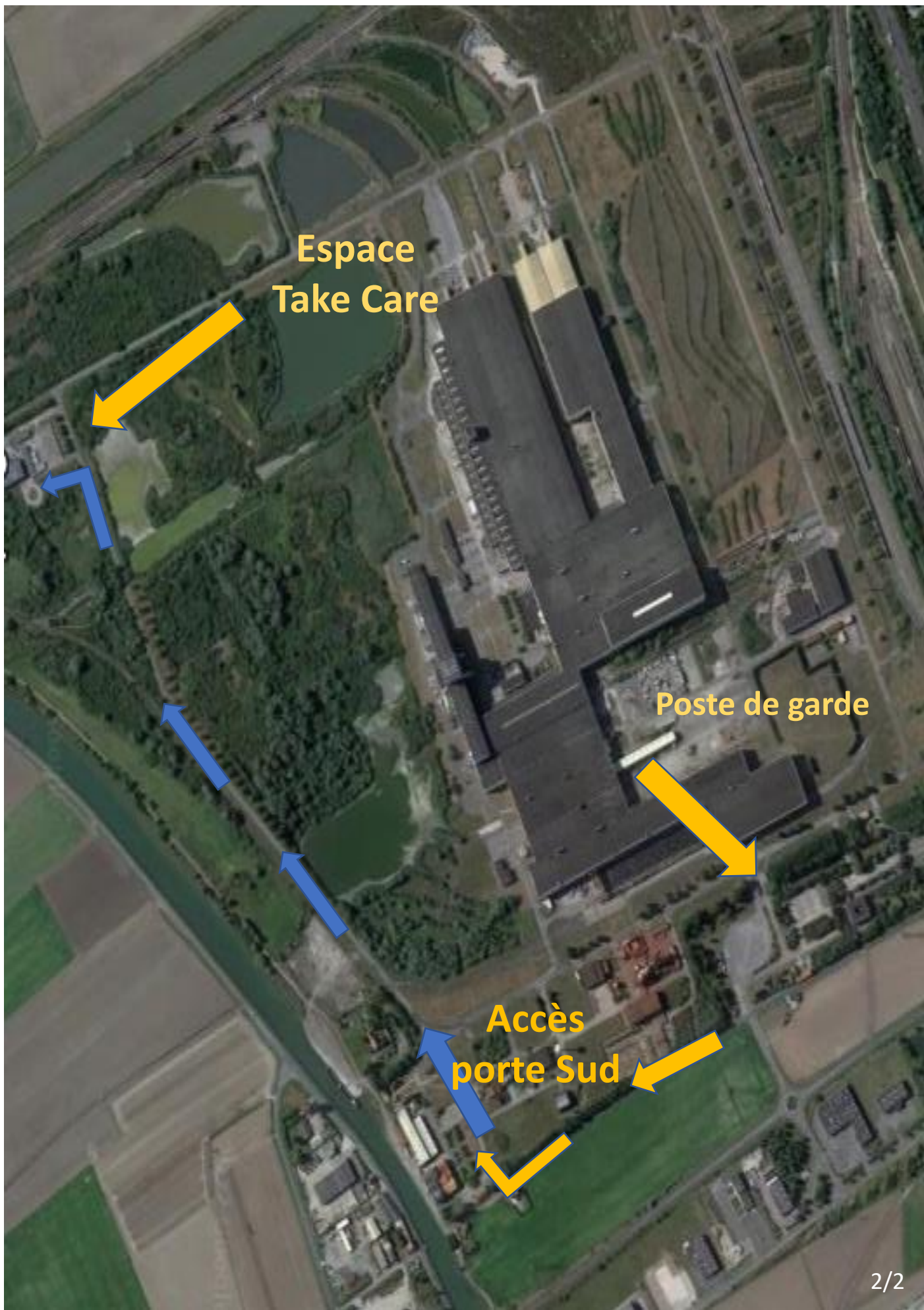


Il est demandé que chaque personne ait une pièce d'identité en sa possession.

Pas d'EPIs spécifiques requis.

1/2





Espace  
Take Care

Poste de garde

Accès  
porte Sud

